

The logo for ESM, consisting of the letters 'ESM' in a bold, blue, sans-serif font, enclosed within a red rectangular border. The logo is positioned in the top right corner of the page, flanked by a dark blue bar on the left and a light blue bar on the right.

ESM

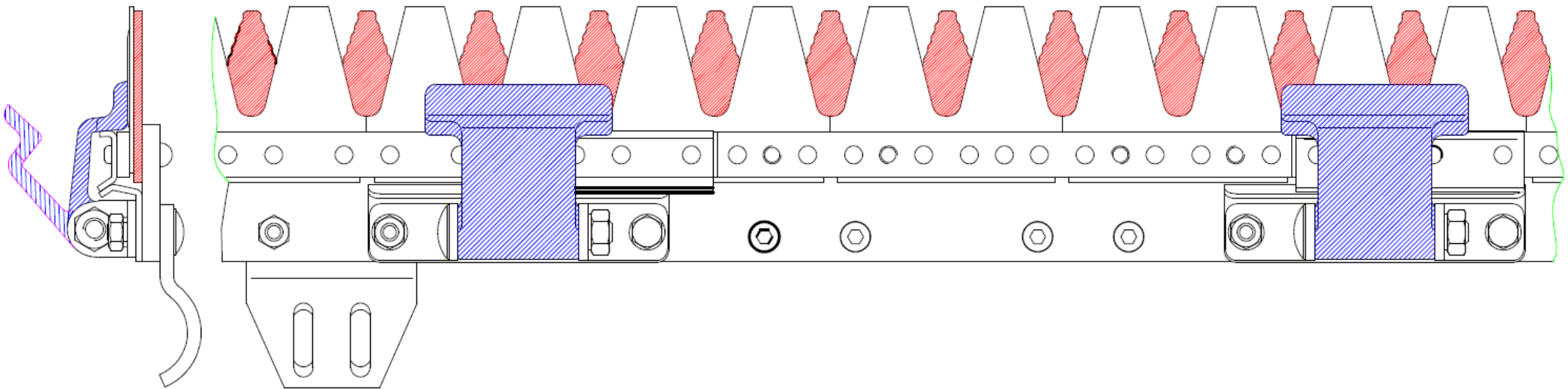
Praxistipps für **Mähbalken mit Klappführung**

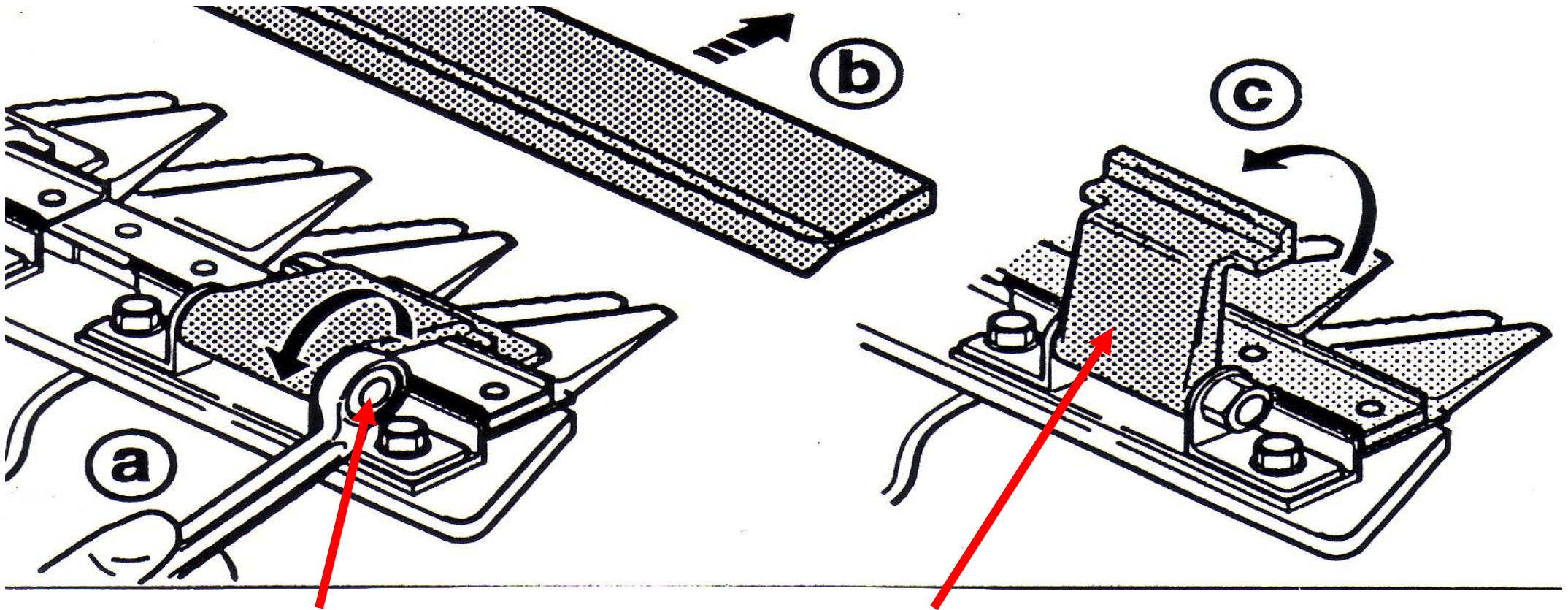
Mähbalken Universal "SC" 102.****

spezifische Merkmale:

Balkenklingen auf dem Balkenrücken vernietet

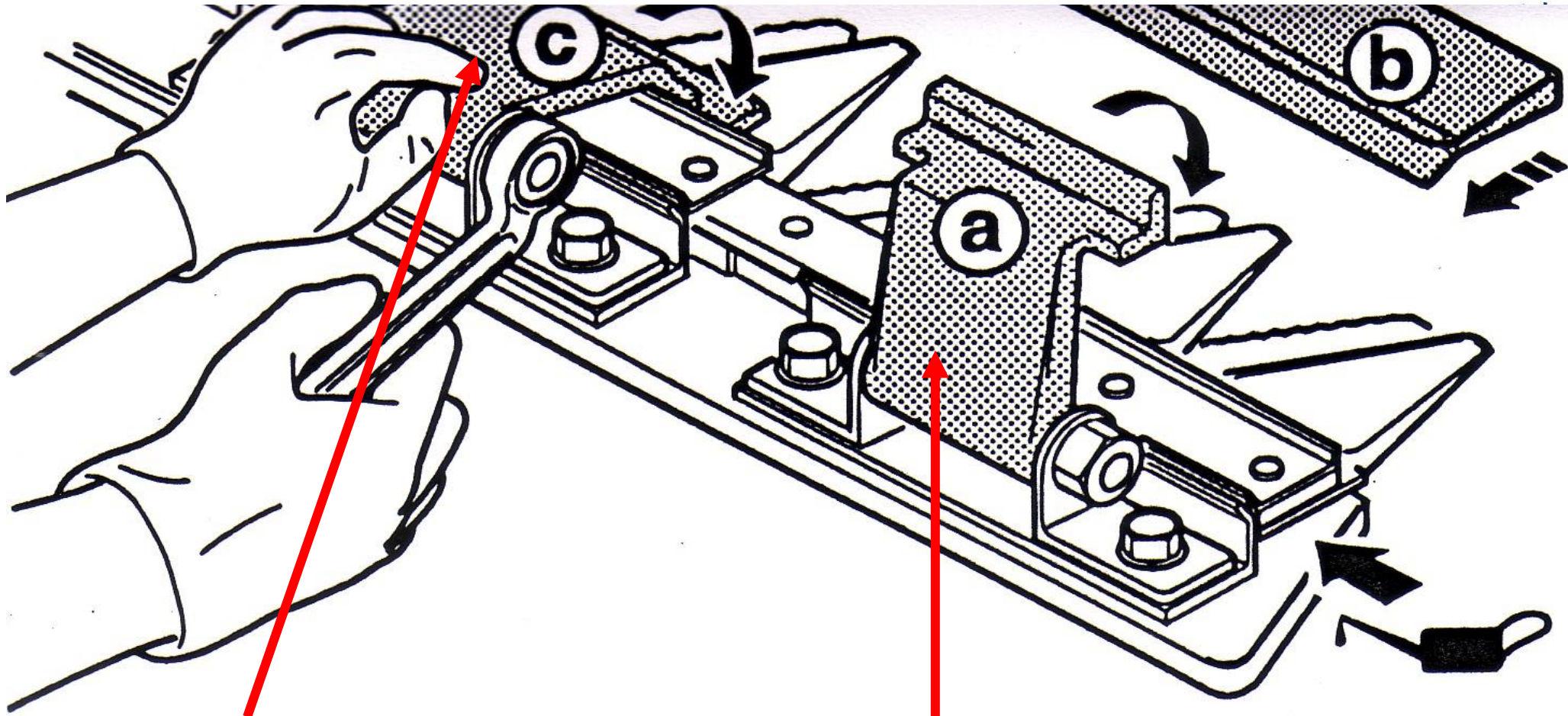
Führung aufklappbar





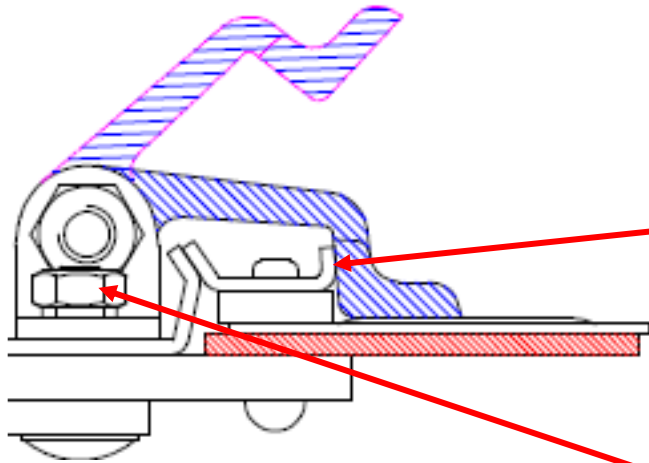
Klemmschraube (a) lösen

Messerhalter © hochklappen

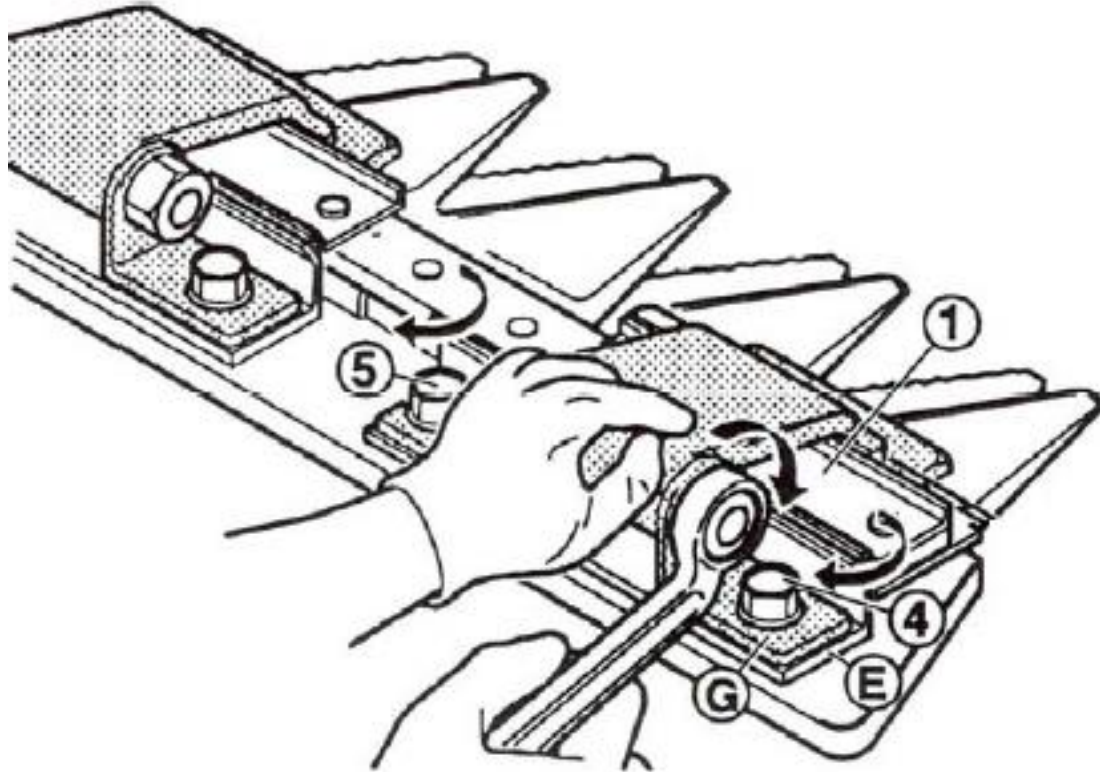


Messerhalter andrücken u.
gleichzeitig Klemmschraube ©
anziehen (50 Nm)

Messerhalter (a)
herunterklappen

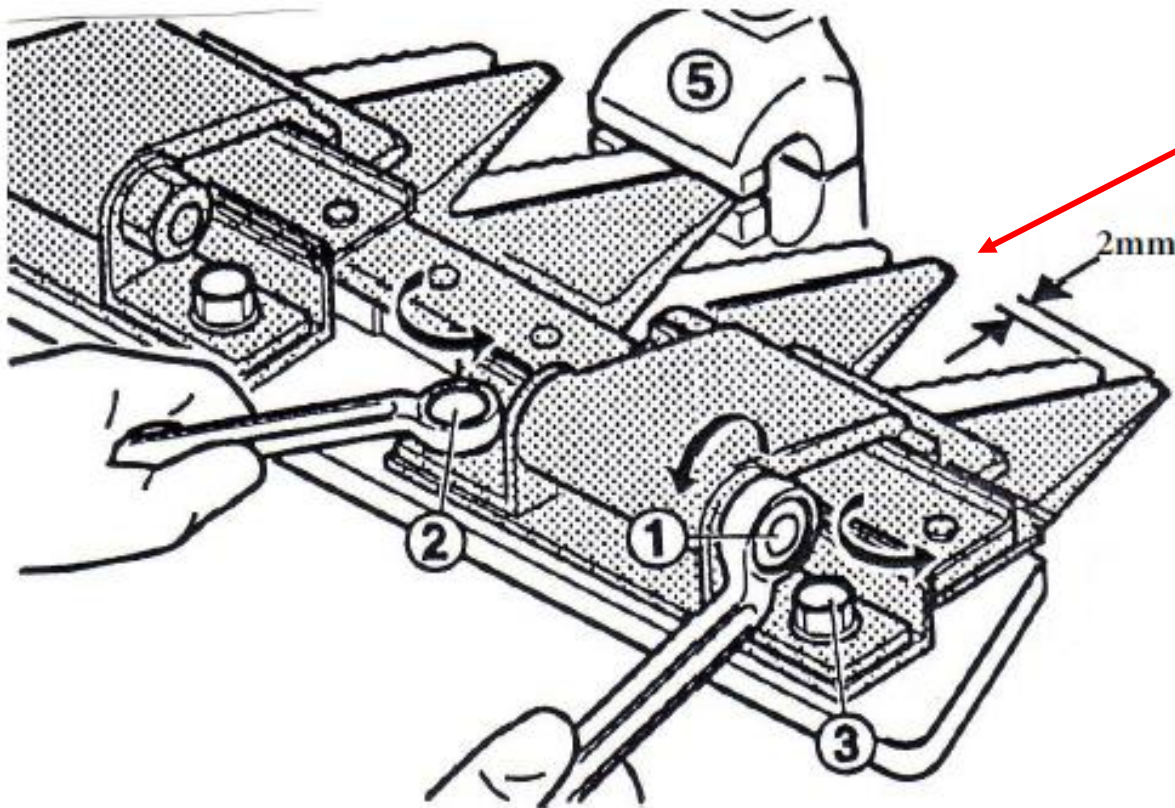


Eine Grundeinstellung ist erforderlich, wenn das Spiel zwischen den Führungsleisten u. Messerhaltern 1,5mm erreicht hat, ein neues Messer eingesetzt wird, sowie nach jedem Lösen der beiden Befestigungsschrauben des Messerhalters.



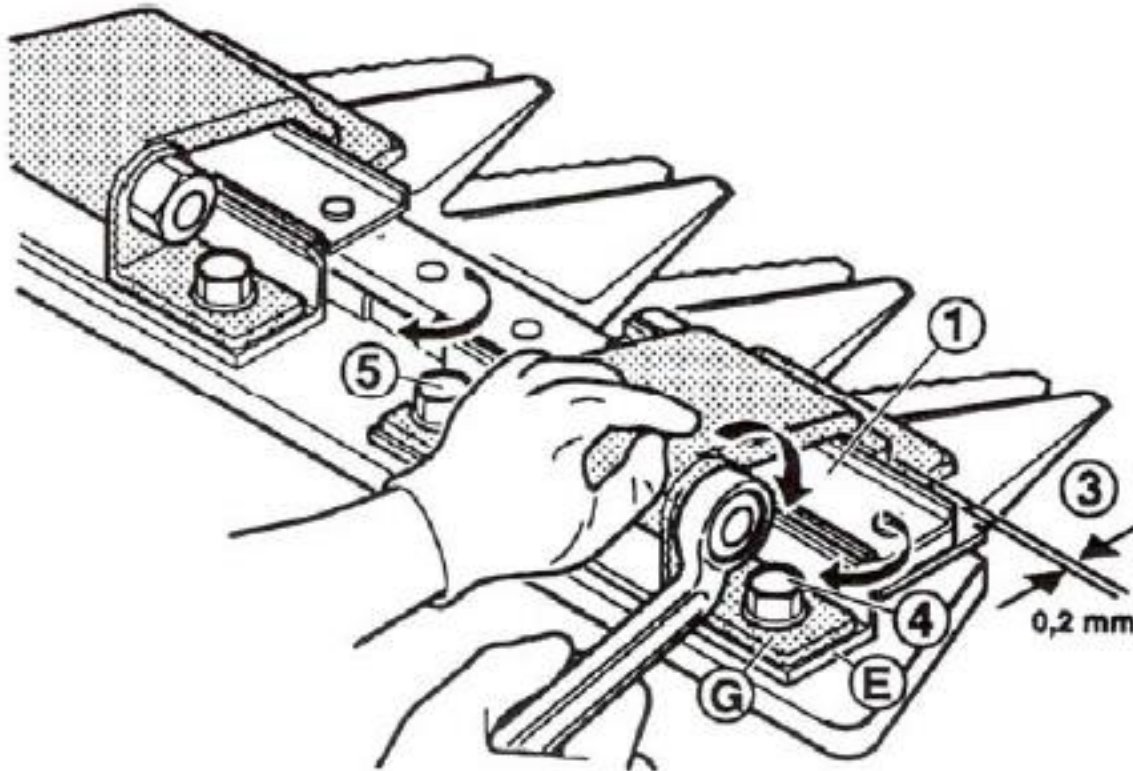
Klemmschraube 1 des Messerhalters sowie die Befestigungsschrauben 4 u. 5 lösen.

Ggf. Messerhalter mit Winkeln sowie Reibplatte abnehmen und säubern

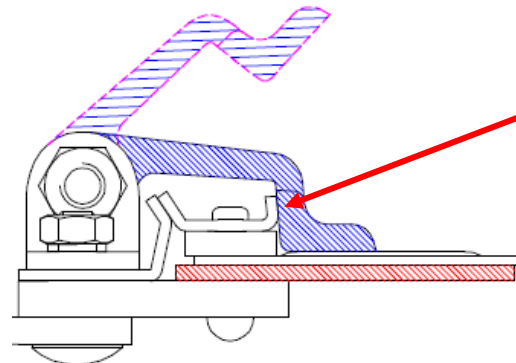


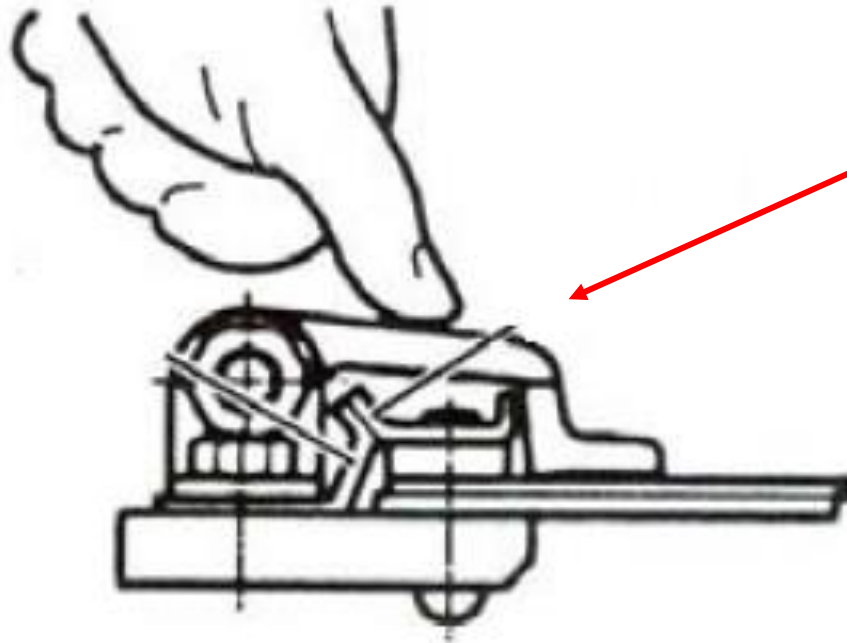
Messer auf einen Überstand von 2 mm einstellen und mittels Schraubzwingen o. Gripzangen fixieren.

Achtung: Es ist darauf zu achten, dass der „Klingenüberstand“ auf der gesamten Mähbalkenlänge gleich ist!



1. Befestigungsschrauben 4 u. 5 Fingerfest anziehen.
2. Klemmschraube 1 ebenfalls Fingerfest anziehen.
3. Spiel von 0,2mm beachten!





Messerhalter andrücken
und dabei gleichzeitig die
Klemmschraube
anziehen (50Nm)

- ***Nach der Einstellung muss sich das Mähmesser in den Führungen leichtgängig hin und her bewegen lassen.***
- ***Einstellungen sind ggf. zu wiederholen.***

<u>Störung:</u>	<u>Ursache:</u>	<u>Abhilfe:</u>
Schnittbild unsauber	Messer ist stumpf	Messer schleifen oder austauschen
Schnittbild unsauber	Messer ist nicht gerade Klingen fluchten nicht Balkenrücken verbogen	Messer ausbauen u. richten Klingen richten Balkenrücken richten
Schnittbild unsauber	Spiel der Messerführung zu groß	Messerführungen gemäß Wartungsanleitung einstellen
Schnittbild unsauber	Schnitthöhe zu hoch eingestellt Balkenklingen zeigen nicht nach unten Sollwert -4° bis 5°	Höhenkorrektur der Laufsohlen ggf. Laufsohlen entfernen Bereifungsgröße verändern
Messerbruch	Spiel im Antrieb bzw. Messerkopf zu hoch	Teile austauschen, bzw. bei einstellbaren Messerköpfen Spiel korrigieren